

Gebrauchsanweisung

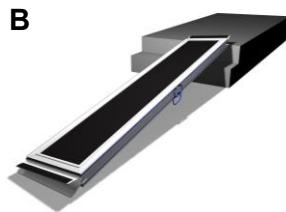
Produkt-Codes: AX6, AX9, AX12, AX15, AX18, AX21 & AX24

Vor Gebrauch

- Entfernen Sie alle Verpackungen und stellen Sie sicher, dass die Rampen beim Transport nicht beschädigt wurden. Bewahren Sie die Verpackung auf.
- Lesen Sie die Anweisungen und Warnhinweise sorgfältig durch, bevor Sie die Rampen benutzen.
- Anweisungen zum späteren Nachlesen aufbewahren
- Auf jeder Rampe finden Sie ein Etikett, auf dem die maximal zulässige Belastung für die Rampe angegeben ist.

Einsatz

1. Tragen Sie die Rampe, indem Sie beide Griffe zusammen benutzen (Abb. A).
2. Stellen Sie sicher, dass der Boden/die Oberfläche sowohl auf der oberen als auch auf der unteren Auflagefläche fest und stabil ist.
3. Prüfen Sie, ob die Rampe lang genug ist, um die Stufe bzw. den Höhenunterschied abzudecken. Die Rampen sind für ein Gefälle zwischen 1:4 und 1:20 ausgelegt (abhängig von der sicheren Anwendung und den Nutzungsanforderungen).
4. Bringen Sie die geschlossene Rampe so in Position, dass die obere Lippe vollständig auf der oberen Fläche liegt und das Scharnier in der Mitte der gewählten Strecke liegt (Abb. B). Das einzigartige Design der Endlippen hält die Rampe in Position.
5. Öffnen Sie die Rampe mit den 2 Griffen (Abb. B & C). Es können beide Hände benutzt werden.
6. Achten Sie darauf, dass sich die Rampen während des Gebrauchs nicht lösen.



Wartung

- Wenn die Rampen in irgendeiner Weise beschädigt/rutschig sind, sollten sie nicht benutzt werden.
- Die Rampen können mit normalen Reinigungsmitteln gereinigt und vor dem Gebrauch trocknen gelassen werden.
- Maximale empfohlene Reinigungstemperatur 50°C; bitte fragen Sie nach weiteren Details zur Verwendung mit industriellen Reinigungsmaschinen
- Wenn Sie dieses Produkt nicht mehr benötigen, setzen Sie sich bitte mit dem Fachhandel, von dem sie die Rampen erhalten bzw. bezogen haben in Verbindung.

Garantie

- Aerolight-Rampen sind für die behindertengerechte/bewegliche Nutzung konzipiert und optimiert
- Die Rampen haben eine umfassende 2-Jahres-Garantie bei normaler Nutzung, es gelten die Bedingungen.
- Eine andere als die veröffentlichte/beabsichtigte Verwendung führt zum Erlöschen der Garantie.
- Die Rampen sind nicht für den dauerhaften Gebrauch im Freien konzipiert und dürfen nicht befestigt werden.
- Jede Modifizierung/Reparatur, die nicht vom Hersteller vorgenommen wird, führt zum Erlöschen der Garantie.



Gebrauchsanweisung

Produkt-Codes: AX6, AX9, AX12, AX15, AX18, AX21 & AX24

- Die Rampen werden nicht repariert/ersetzt, wenn das Seriennummernschild entfernt/ersetzt wurde.

Verfügbares Zubehör (wenden Sie sich zum Bestellen an den Lieferanten/Hersteller)

- Warnkegel AWC
- Wandgurt-Satz AWA
- Bausatz für horizontale Lagerung ASB
- Bausatz für aufrechte Lagerung ASBV

Code	Länge	Rampenbreite	Endlippenbreite	Belastbarkeit	Gewicht	Maße gefaltet (L x B x T)
AX6	60cm (2ft)	76cm (30ins)	71.4cm (28.1ins)	450kg (71st)	4.7kg (10lbs)	60 x 39 x 8cm (24 x 15 x 3ins)
AX9	90cm (3ft)	76cm (30ins)	71.4cm (28.1ins)	450kg (71st)	6.5kg (14lbs)	90 x 39 x 8cm (35 x 15 x 3ins)
AX12	120cm (4ft)	76cm (30ins)	71.4cm (28.1ins)	400kg (63st)	8.3kg (18lbs)	120 x 39 x 8cm (47 x 15 x 3ins)
AX15	150cm (5ft)	76cm (30ins)	71.4cm (28.1ins)	350kg (55st)	10.1kg (22lbs)	150 x 39 x 8cm (59 x 15 x 3ins)
AX18	180cm (6ft)	76cm (30ins)	71.4cm (28.1ins)	350kg (55st)	11.9kg (26lbs)	180 x 39 x 8cm (71 x 15 x 3ins)
AX21	210cm (7ft)	76cm (30ins)	71.4cm (28.1ins)	300kg (47st)	13.7kg (30lbs)	210 x 39 x 8cm (83 x 15 x 3ins)
AX24	240cm (8ft)	76cm (30ins)	71.4cm (28.1ins)	250kg (39st)	15.5kg (34lbs)	240 x 39 x 8cm (98 x 15 x 3ins)

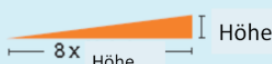
Steigung/Gefälle

1:6 (10°)



in einigen Fällen akzeptabel für den Zugang mit Unterstützung und für Elektrorollstühle

1:8 (8°)



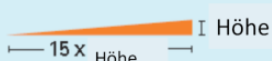
ein gutes Gleichgewicht zwischen Gefälle und Platzbedarf, geeignet für Veranstaltungen usw

1:12 (5°)



oft von Sozialeinrichtungen / lokalen Behörden gefordert.

1:15 (4°)



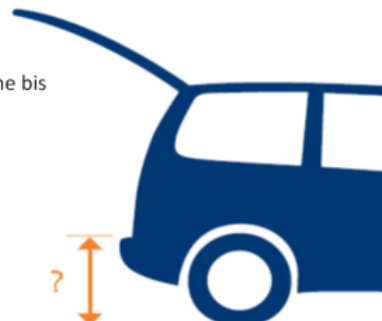
öffentlicher Bereich / selbstständiger Zugang

Gebrauchsanweisung

Produkt-Codes: AX6, AX9, AX12, AX15, AX18, AX21 & AX24

Rampenlänge

- a. Messen der Stufenhöhe / Höhenunterschied (Gesamthöhe der Stufen oder Höhe bis zum Auflagepunkt am Fahrzeug)



- b. Verwenden Sie den Rampenlängen-Leitfaden, um zu entscheiden, welche Länge Sie benötigen

Rampenlängen-Leitfaden

Stufenhöhe / Höhenunterschied (bis zu)	Länge bei 1:6	Länge bei 1:8	Länge bei 1:12
10cm (4")	60cm (2')	80cm (2' 7")	120cm (3' 11")
15cm (6")	90cm (2' 11")	120cm (3' 11")	180cm (5' 11")
20cm (8")	120cm (3' 11")	160cm (5' 3")	240cm (7' 10")
25cm (10")	150cm (4' 11")	200cm (6' 7")	300cm (9' 10")
30cm (1')	180cm (5' 11")	240cm (7' 10")	360cm (11' 10")
45cm (1' 6")	270cm (8' 10")	360cm (11' 10")	540cm (17' 9")
60cm (2')	360cm (11' 10")	480cm (15' 9")	720cm (23' 7")